

**Országos
kompetenciamérés
2021**



FIT-jelentés
Intézményi jelentés
6. évfolyam

**Debreceni Karácsony Sándor Általános
Iskola**

4034 Debrecen, Komáromi Csipkés Gy. tér 9.
OM azonosító: 031094

FIGYELEM! Kérjük, tartsa szem előtt, hogy a 2020/2021. tanévtől a képzési formák megváltoztak. A jelentésben szereplő technikai elnevezésű viszonyítási csoportba a technikai képzés és a szakgimnáziumi képzés tartozik. A szakképző iskolák viszonyítási csoportba a szakképző iskolai képzés, a szakközépiskolai képzés és a szakiskolai képzés tartozik.

Az emberi erőforrások minisztere 5/2020. (III. 19.) EMMI határozata értelmében a 2019/2020. tanévi országos kompetenciamérés elmaradt, így nem érhetőek el a 2020. évi mérési eredmények.

Létszámadatok

A telephelyek kódtáblázata

A	001 - Debreceni Karácsony Sándor Általános Iskola (általános iskola) (4034 Debrecen, Komáromi Csipkés Gy. tér 9.)
---	--

Az intézmény létszámadatai a 6. évfolyamon

A telephely kódja	Képzési típus	Tanulók száma						
		Összesen	SNI tanulók	Mentesült tanulók	BTMN tanulók	HHH tanulók	Jelentésre jogosult tanulók	A jelentésben szereplők
A	Általános iskola	20	1	0	3	1	19	18
Összesen		20	1	0	3	1	19	18

A Tanulói háttérkérdőívre és a családháttér-indexre vonatkozó létszámadatok

A telephely kódja	Képzési típus	Tanulók száma			A telephelynek van-e CSH-indexe?
		Jelentésre jogosultak	Tanulói kérdőívet kitöltötte	Van CSH-indexe	
A	Általános iskola	19	19	17	Van
Összesen		19	19	17	

Az intézmény jelentésre jogosult tanulóinak előző év végi matematikajegye

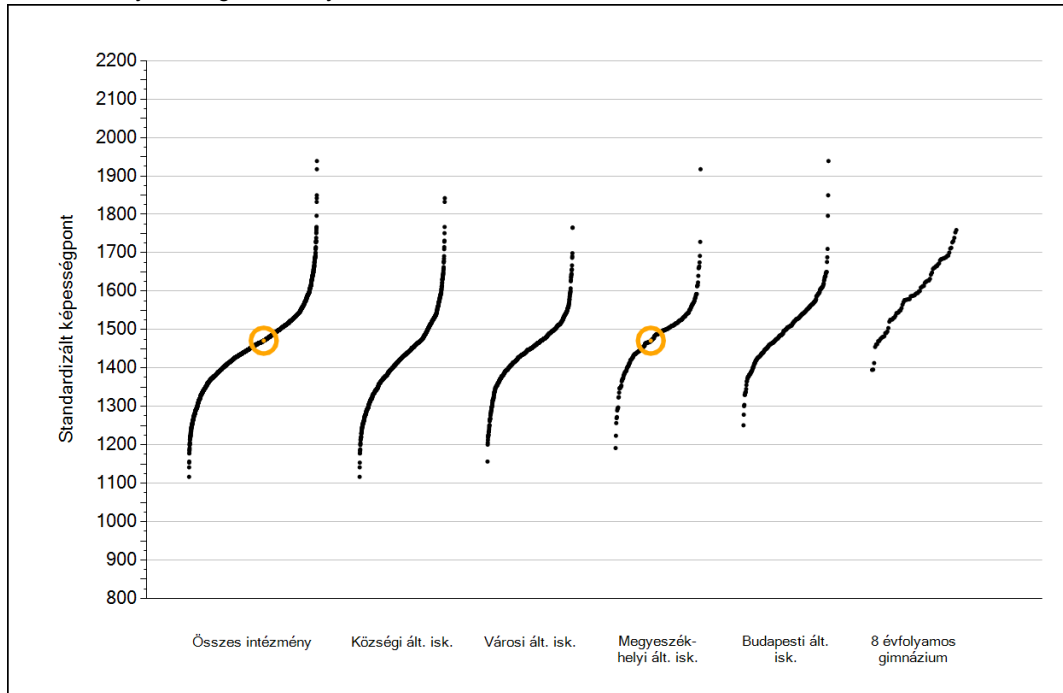
A telephely kódja	Képzési típus	Szerepel-e a jelentésben?	Előző év végi matematikajegy						Összesen
			-	1	2	3	4	5	
A	Általános iskola	Jelentésben szereplők	0	0	3	5	4	6	18
		Jelentésben nem szereplők	0	0	1	0	0	0	1
Összesen		Jelentésben szereplők	0	0	3	5	4	6	18
		Jelentésben nem szereplők	0	0	1	0	0	0	1



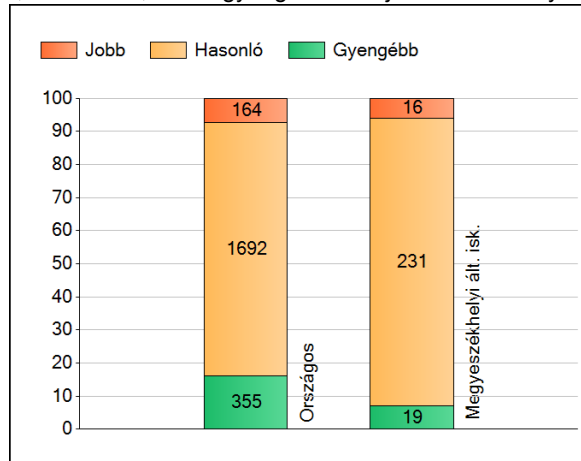
Matematika

1a Átlageredmények

Az intézmények átlageredményeinek összehasonlítása



A szignifikánsan jobban, hasonlóan, illetve gyengébben teljesítő intézmények száma és aránya (%)



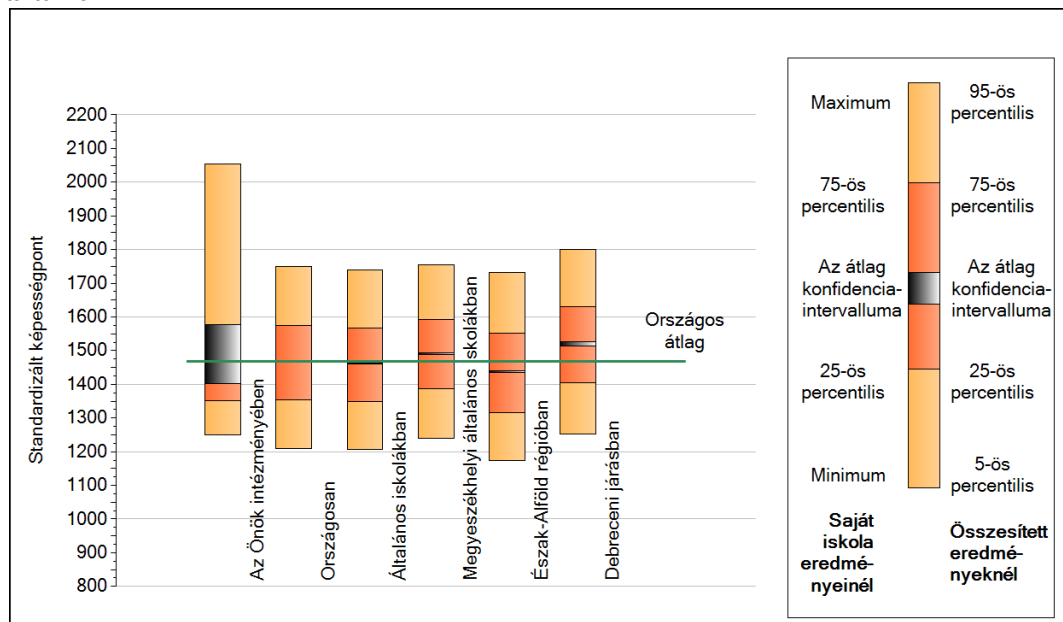
A tanulók átlageredménye és az átlag megbízhatósági tartománya (konfidencia-intervalluma)

Az Önök intézményében	1471 (1401;1577)
Országosan	1468 (1467;1470)
Általános iskolákban	1462 (1461;1463)
Községi általános iskolákban	1428 (1426;1429)
Városi általános iskolákban	1450 (1448;1451)
Megyeszékhelyi általános iskolákban	1491 (1489;1493)
Budapesti általános iskolákban	1510 (1508;1513)
8 évfolyamos gimnáziumokban	1609 (1605;1614)

1b

A képességeloszlás néhány jellemzője

A tanulók képességeloszlása az Önök intézményében és azokban a részpopulációkban, amelyekbe Önök is tartoznak

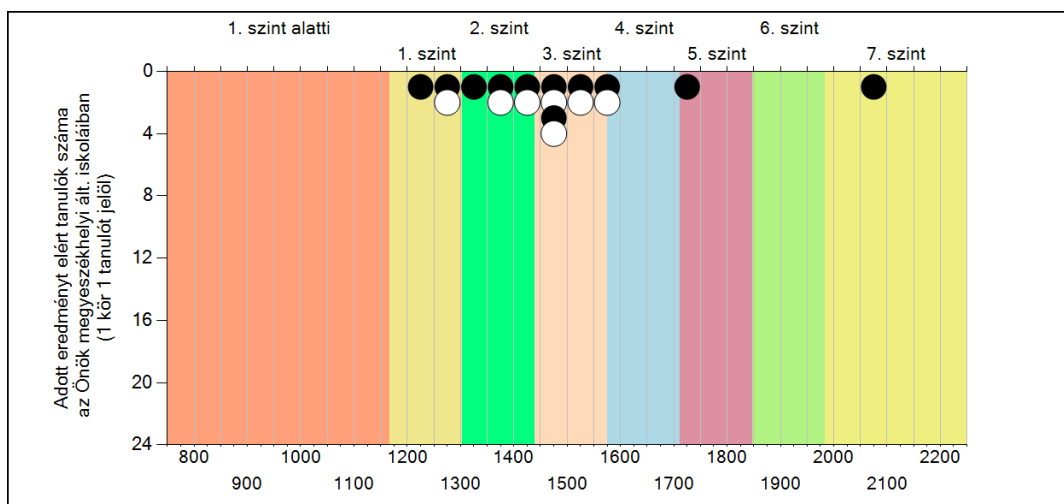
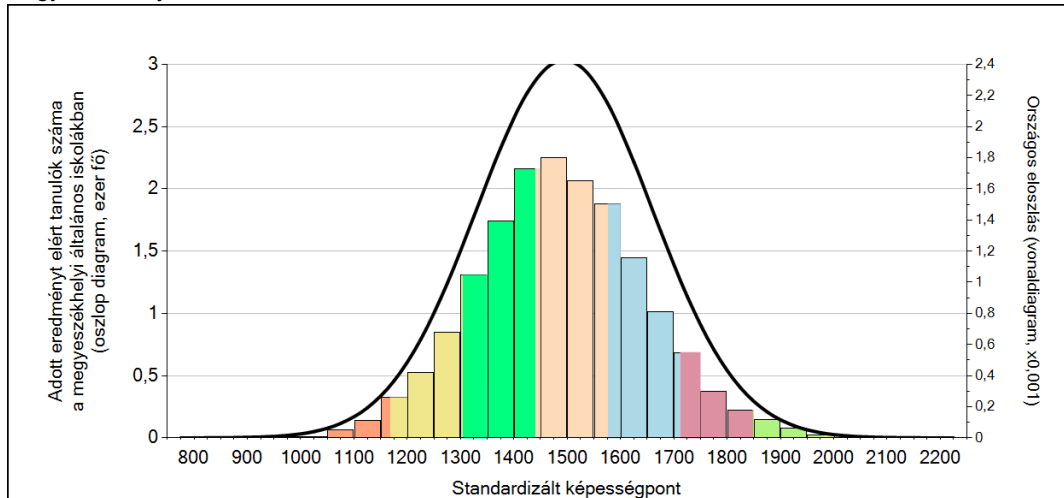


A tanulók képességeloszlása az egyes részpopulációkban

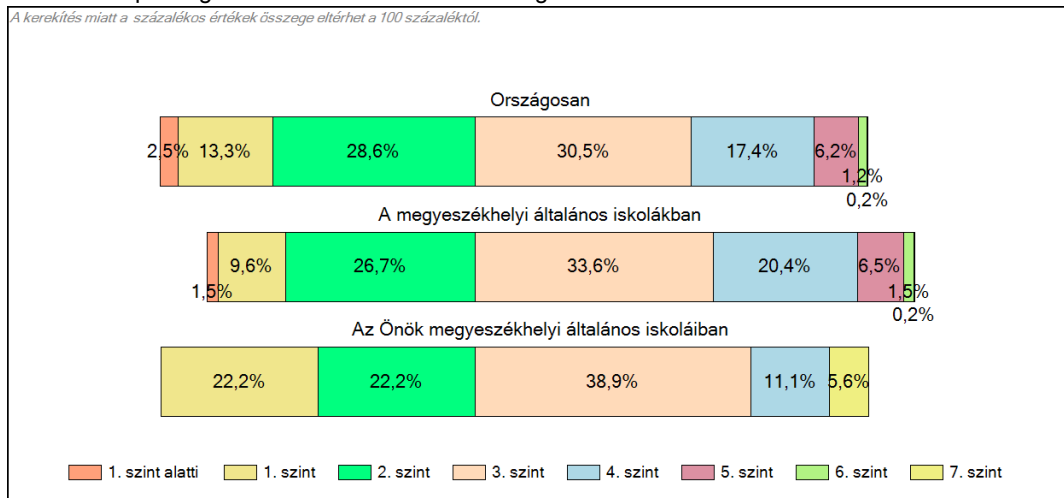
	Min. / 5-ös perc.	25-ös perc.	Átlag	(konf. int.)	75-ös perc.	Max. / 95-ös perc.
Az Önök intézményében	1250	1351	1471	(1401;1577)	1520	2054
Országosan	1210	1354	1468	(1467;1470)	1576	1749
Általános iskolákban	1208	1350	1462	(1461;1463)	1568	1740
Megyeszékhelyi általános iskolákban	1239	1386	1491	(1489;1493)	1593	1754
Észak-Alföld régióban	1173	1315	1438	(1436;1440)	1551	1732
Debreceni járásban	1252	1406	1520	(1514;1526)	1631	1801

1c Képességeloszlás

Az országos eloszlás, valamint a tanulók eredményei a megyeszékhelyi általános iskolákban és az Önök megyeszékhelyi általános iskoláiban



A tanulók képességszintek szerinti százalékos megoszlása



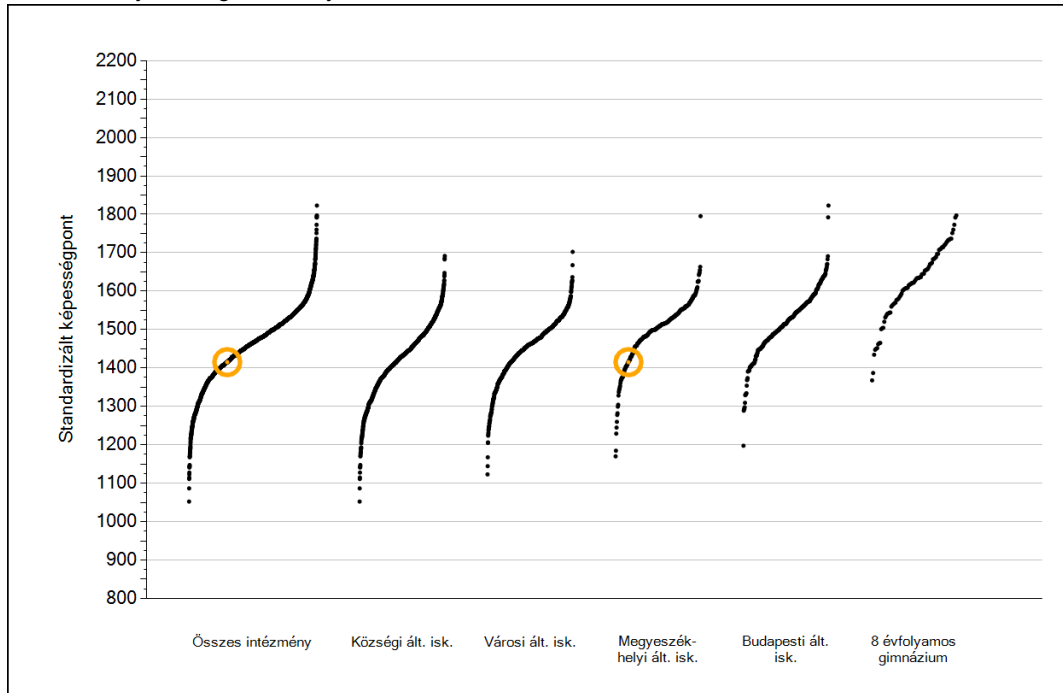
A silver, ornate pocket watch with intricate engravings is placed on an open book. The book's pages are filled with handwritten text in a cursive script. The watch has a decorative, floral-patterned top and a small handle on the side. The scene is softly lit, creating a warm, historical atmosphere.

Szövegértés

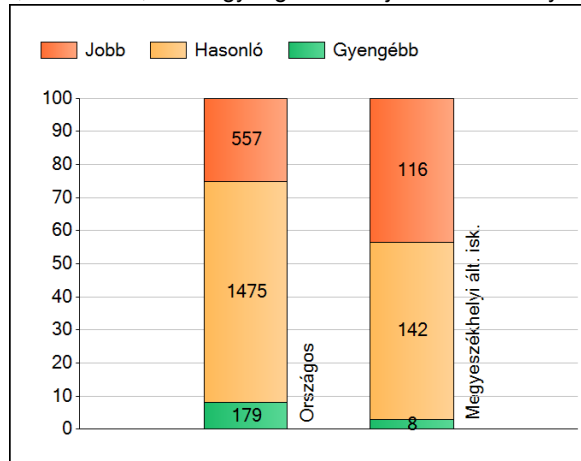
1a

Átlageredmények

Az intézmények átlageredményeinek összehasonlítása



A szignifikánsan jobban, hasonlóan, illetve gyengébben teljesítő intézmények száma és aránya (%)

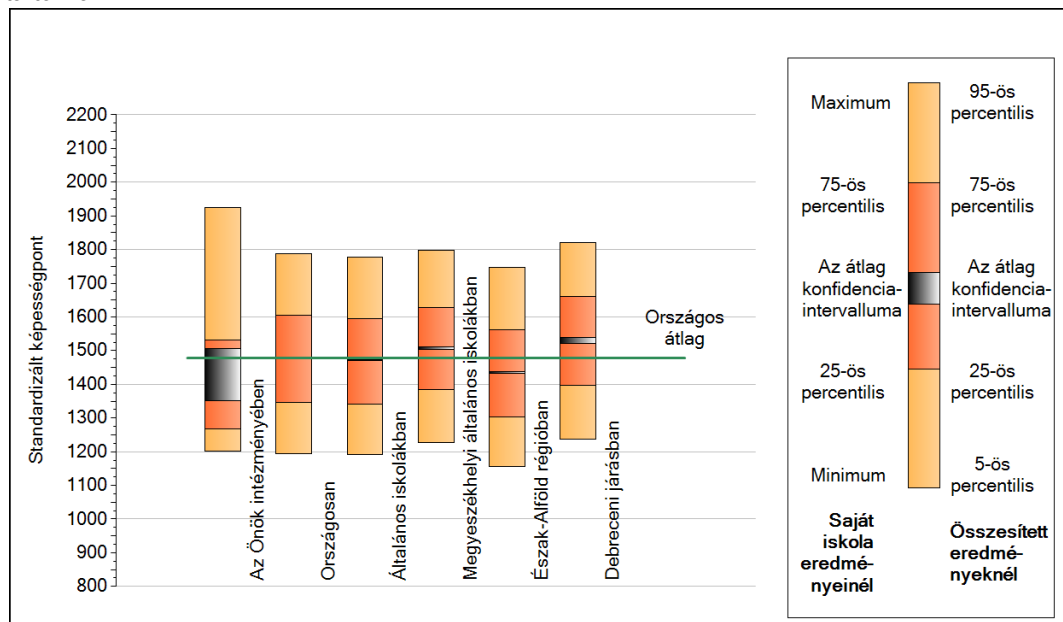


A tanulók átlageredménye és az átlag megbízhatósági tartománya (konfidencia-intervalluma)

Az Önök intézményében	1415 (1351;1507)
Országosan	1478 (1477;1479)
Általános iskolákban	1471 (1470;1472)
Községi általános iskolákban	1427 (1425;1429)
Városi általános iskolákban	1458 (1456;1460)
Megyeszékhelyi általános iskolákban	1507 (1504;1510)
Budapesti általános iskolákban	1527 (1523;1530)
8 évfolyamos gimnáziumokban	1639 (1634;1643)

1b A képességeloszlás néhány jellemzője

A tanulók képességeloszlása az Önök intézményében és azokban a részpopulációkban, amelyekbe Önök is tartoznak



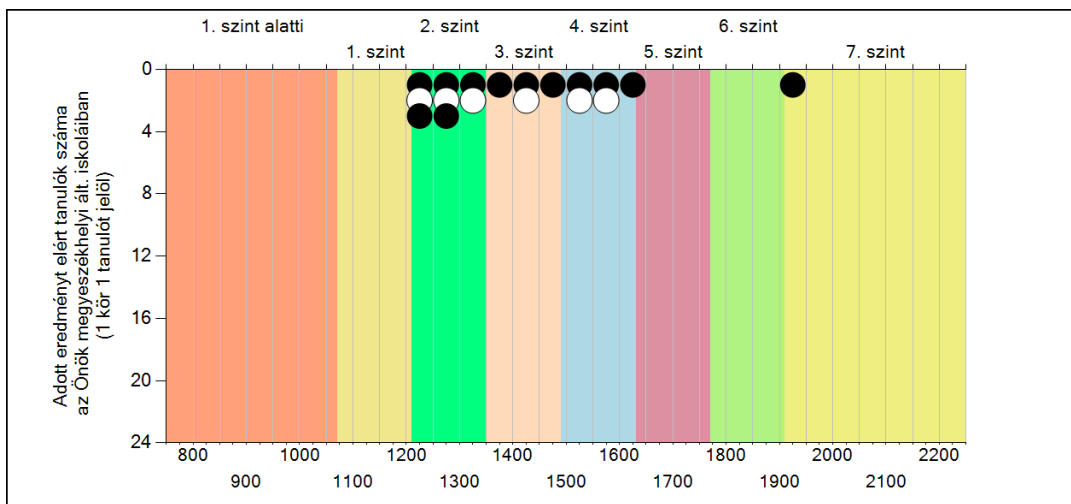
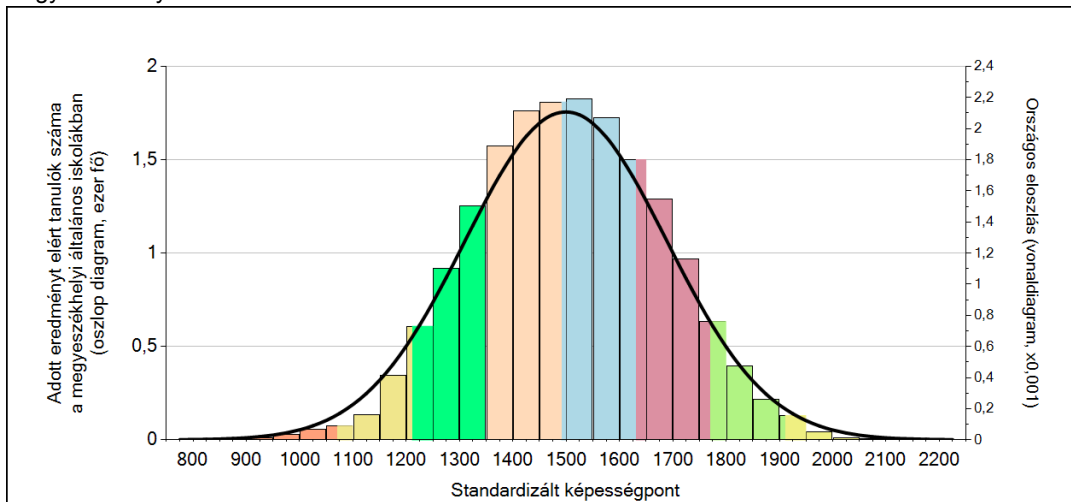
A tanulók képességeloszlása az egyes részpopulációkban

	Min. / 5-ös perc.	25-ös perc.	Átlag	(konf. int.)	75-ös perc.	Max. / 95-ös perc.
Az Önök intézményében	1202	1268	1415	(1351;1507)	1532	1923
Országosan	1195	1346	1478	(1477;1479)	1604	1788
Általános iskolákban	1192	1341	1471	(1470;1472)	1595	1777
Megyeszékhelyi általános iskolákban	1226	1383	1507	(1504;1510)	1628	1797
Észak-Alföld régióban	1156	1302	1436	(1433;1438)	1562	1747
Debreceni járásban	1237	1396	1529	(1522;1539)	1660	1819

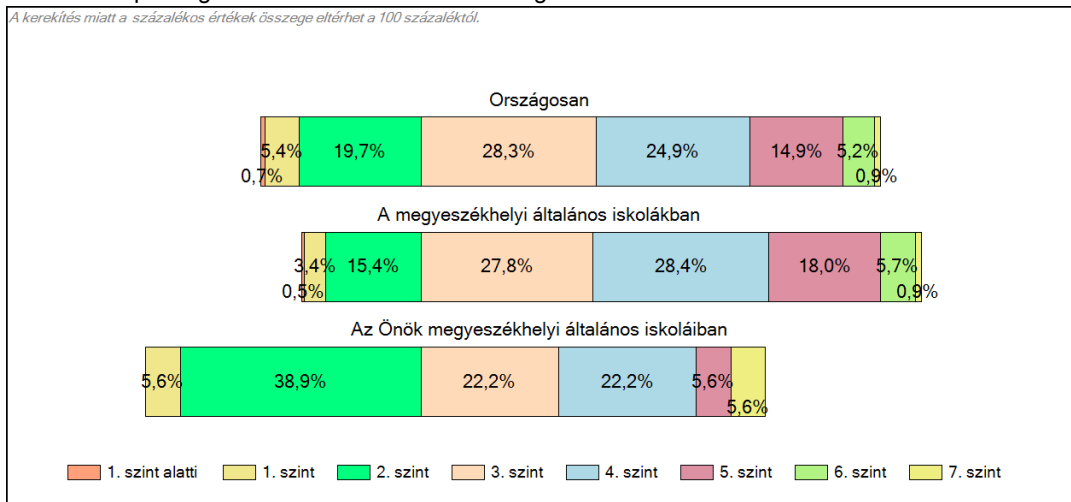
1c

Képességeloszlás

Az országos eloszlás, valamint a tanulók eredményei a megyeszékhelyi általános iskolákban és az Önök megyeszékhelyi általános iskoláiban



A tanulók képességszintek szerinti százalékos megoszlása



Szövegértés

**Országos
kompetenciamérés
2021**



FIT-jelentés
Intézményi jelentés
8. évfolyam

**Debreceni Karácsony Sándor Általános
Iskola**

4034 Debrecen, Komáromi Csipkés Gy. tér 9.
OM azonosító: 031094

FIGYELEM! Kérjük, tartsa szem előtt, hogy a 2020/2021. tanévtől a képzési formák megváltoztak. A jelentésben szereplő technikai elnevezésű viszonyítási csoportba a technikai képzés és a szakgimnáziumi képzés tartozik. A szakképző iskolák viszonyítási csoportba a szakképző iskolai képzés, a szakközépiskolai képzés és a szakiskolai képzés tartozik.

Az emberi erőforrások minisztere 5/2020. (III. 19.) EMMI határozata értelmében a 2019/2020. tanévi országos kompetenciamérés elmaradt, így nem érhetőek el a 2020. évi mérési eredmények.

Létszámadatok

A telephely kód táblázata

A	001 - Debreceni Karácsony Sándor Általános Iskola (általános iskola) (4034 Debrecen, Komáromi Csipkés Gy. tér 9.)
---	--

Az intézmény létszámadatai a 8. évfolyamon

A telephely kódja	Képzési típus	Tanulók száma						
		Összesen	SNI tanulók	Mentesült tanulók	BTMN tanulók	HHH tanulók	Jelentésre jogosult tanulók	A jelentésben szereplők
A	Általános iskola	43	3	0	8	0	41	40
Összesen		43	3	0	8	0	41	40

A korábbi mérésekben eredménnyel rendelkezőkre vonatkozó létszámadatok

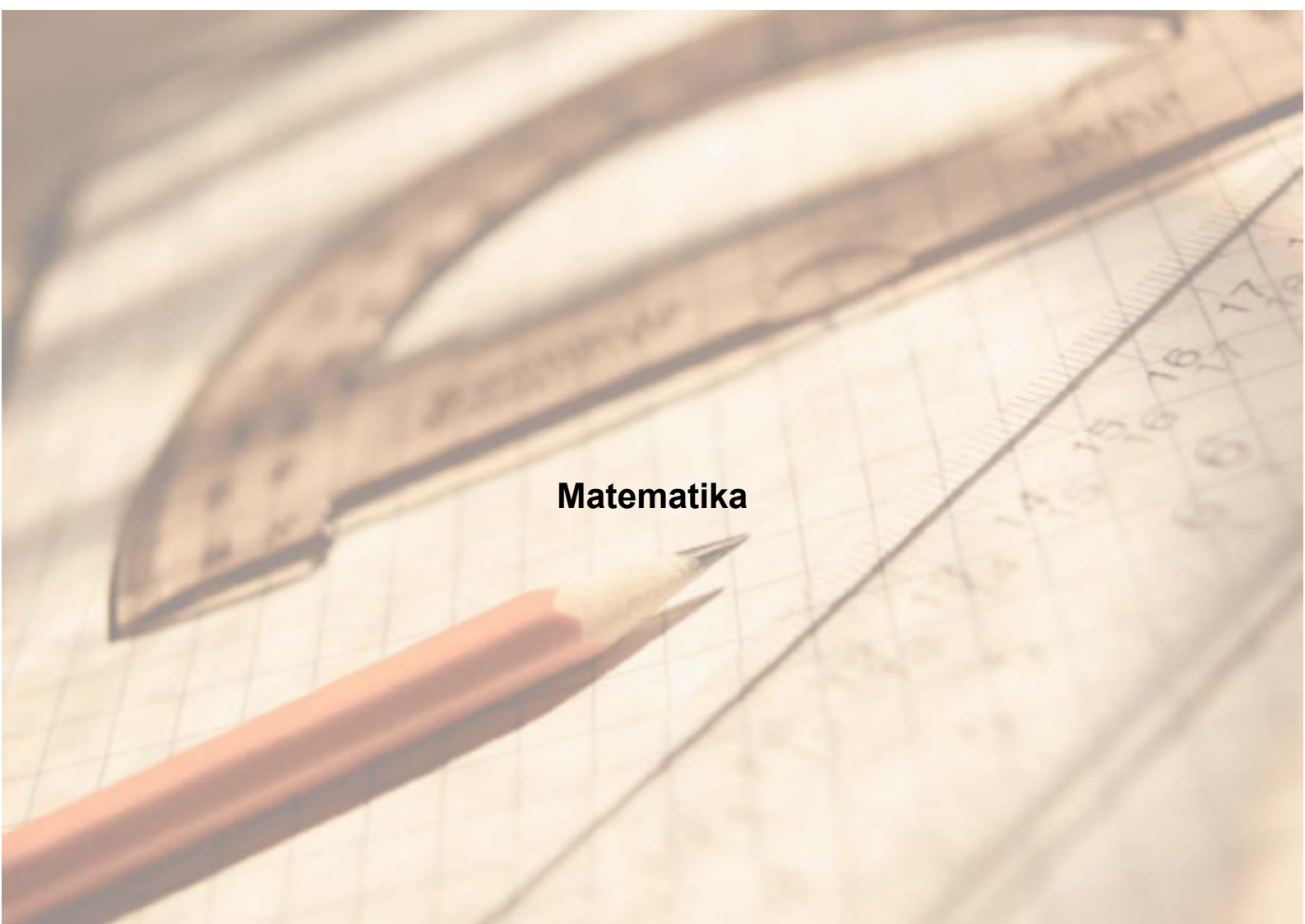
A telephely kódja	Képzési típus	Tanulók száma		A telephelynek van-e az előzetes eredmény alapján becsült várható eredménye?
		Ebben a jelentésben szereplők (előző táblázat utolsó oszlopa)	Ebből a 2019-es mérésben eredménnyel rendelkeznek	
A	Általános iskola	40	39	Van
Összesen		40	39	

A Tanulói háttérkérdőívre és a családháttér-indexre vonatkozó létszámadatok

A telephely kódja	Képzési típus	Tanulók száma			A telephelynek van-e CSH-indexe?
		Jelentésre jogosultak	Tanulói kérdőívet kitöltötte	Van CSH-indexe	
A	Általános iskola	41	40	35	Van
Összesen		41	40	35	

Az intézmény jelentésre jogosult tanulóinak előző év végi matematikajegy

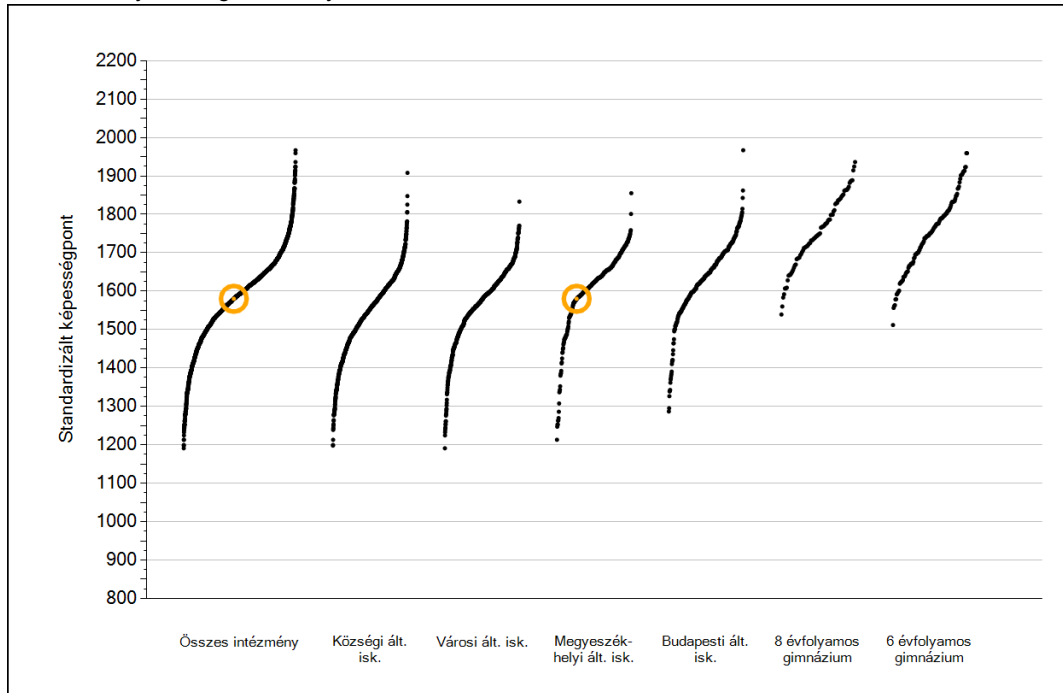
A telephely kódja	Képzési típus	Szerepel-e a jelentésben?	Előző év végi matematikajegy						Összesen
			-	1	2	3	4	5	
A	Általános iskola	Jelentésben szereplők	0	0	14	6	7	13	40
		Jelentésben nem szereplők	0	0	1	0	0	0	1
Összesen		Jelentésben szereplők	0	0	14	6	7	13	40
		Jelentésben nem szereplők	0	0	1	0	0	0	1



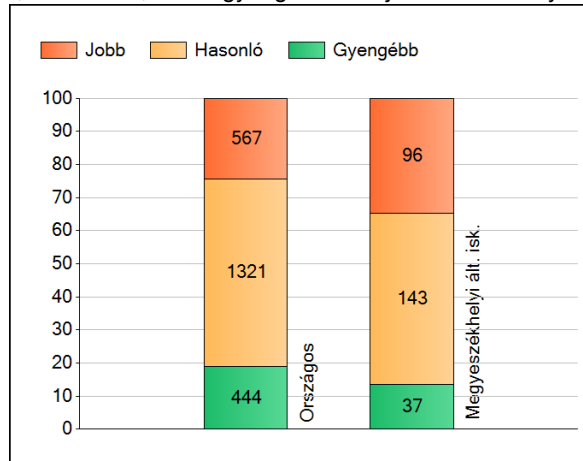
Matematika

1a Átlageredmények

Az intézmények átlageredményeinek összehasonlítása



A szignifikánsan jobban, hasonlóan, illetve gyengébben teljesítő intézmények száma és aránya (%)

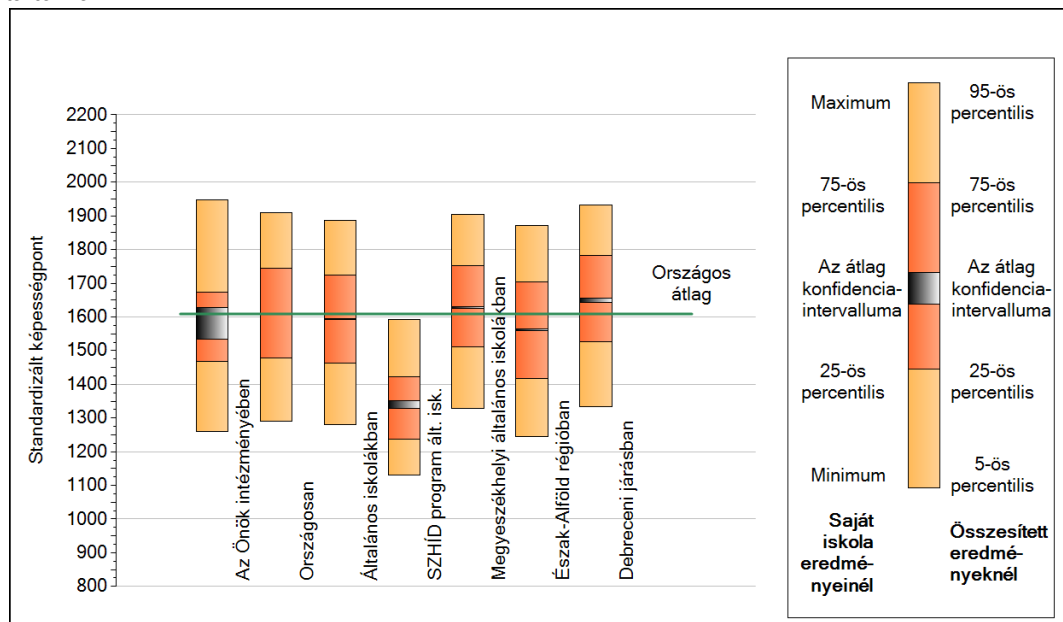


A tanulók átlageredménye és az átlag megbízhatósági tartománya (konfidencia-intervalluma)

Az Önök intézményében	1580 (1534;1629)
Országosan	1609 (1608;1610)
Általános iskolákban	1592 (1591;1593)
SZHÍD program ált. isk.	1338 (1327;1351)
Községi általános iskolákban	1548 (1546;1550)
Városi általános iskolákban	1580 (1578;1582)
Megyeszékhelyi általános iskolákban	1628 (1625;1630)
Budapesti általános iskolákban	1651 (1648;1653)
8 évfolyamos gimnáziumokban	1764 (1760;1768)
6 évfolyamos gimnáziumokban	1765 (1762;1769)

1b A képességeloszlás néhány jellemzője

A tanulók képességeloszlása az Önök intézményében és azokban a részpopulációkban, amelyekbe Önök is tartoznak



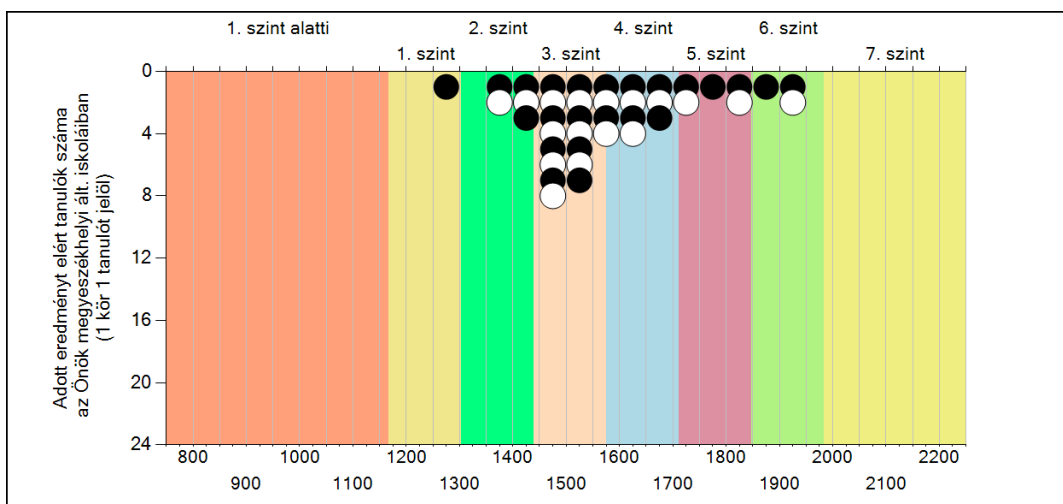
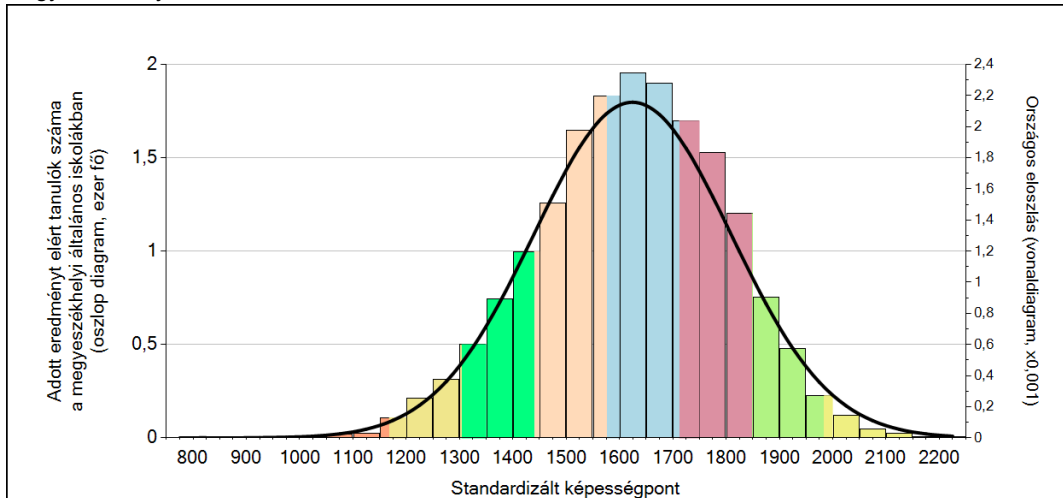
A tanulók képességeloszlása az egyes részpopulációkban

	Min. / 5-ös perc.	25-ös perc.	Átlag	(konf. int.)	75-ös perc.	Max. / 95-ös perc.
Az Önök intézményében	1261	1468	1580	(1534;1629)	1672	1948
Országosan	1290	1478	1609	(1608;1610)	1745	1908
Általános iskolákban	1281	1464	1592	(1591;1593)	1724	1885
SZHID program ált. isk.	1132	1236	1338	(1327;1351)	1422	1593
Megyeszékhelyi általános iskolákban	1329	1512	1628	(1625;1630)	1753	1904
Észak-Alföld régióban	1244	1418	1561	(1559;1563)	1705	1871
Debreceni járásban	1335	1526	1651	(1644;1656)	1783	1932

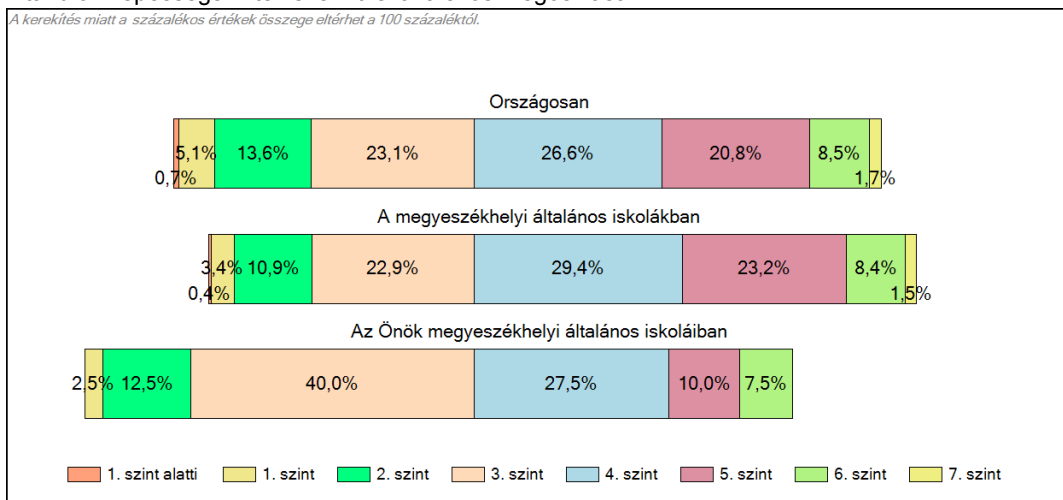
1c

Képességeloszlás

Az országos eloszlás, valamint a tanulók eredményei a megyeszékhelyi általános iskolákban és az Önök megyeszékhelyi általános iskoláiban



A tanulók képességszintek szerinti százalékos megoszlása



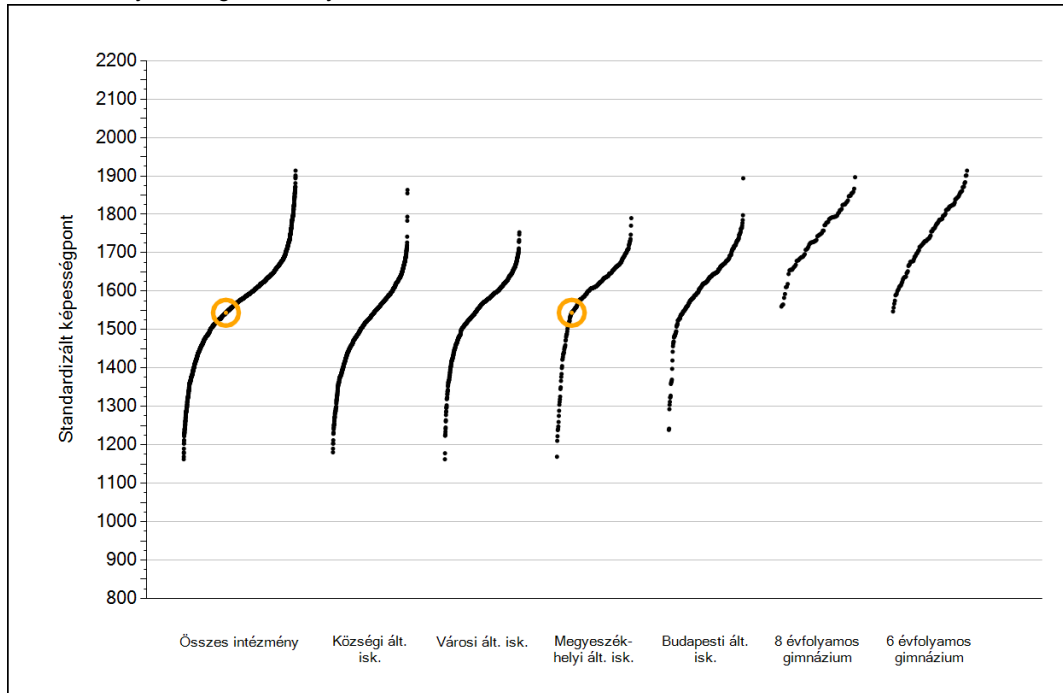
A silver, ornate pocket watch with intricate engravings is placed on an open book. The book's pages are filled with handwritten text in a cursive script. The watch has a decorative, floral-patterned top and a small handle on the side. The scene is softly lit, creating a warm, historical atmosphere.

Szövegértés

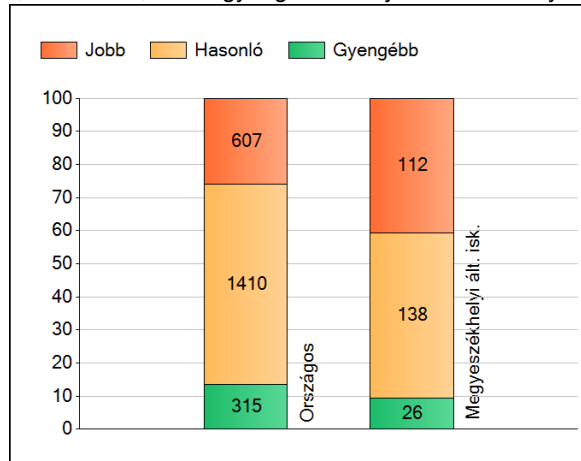
1a

Átlageredmények

Az intézmények átlageredményeinek összehasonlítása



A szignifikánsan jobban, hasonlóan, illetve gyengébben teljesítő intézmények száma és aránya (%)



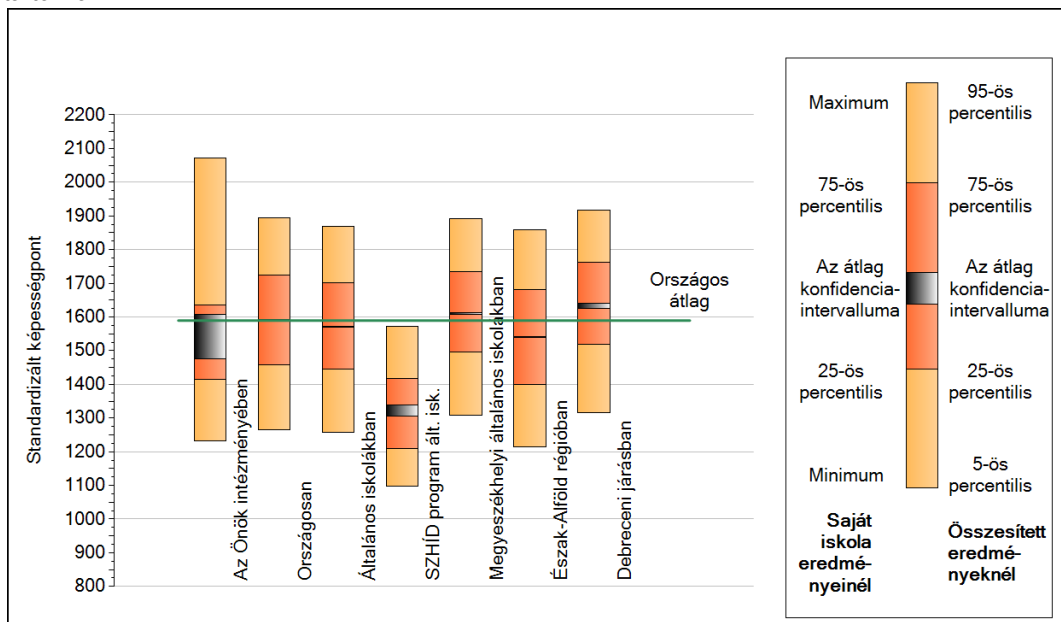
A tanulók átlageredménye és az átlag megbízhatósági tartománya (konfidencia-intervalluma)

Az Önök intézményében	1544 (1476;1607)
Országosan	1590 (1589;1591)
Általános iskolákban	1571 (1570;1573)
SZHÍD program ált. isk.	1320 (1306;1339)
Községi általános iskolákban	1523 (1521;1525)
Városi általános iskolákban	1561 (1560;1563)
Megyeszékhelyi általános iskolákban	1610 (1607;1612)
Budapesti általános iskolákban	1629 (1626;1631)
8 évfolyamos gimnáziumokban	1749 (1746;1754)
6 évfolyamos gimnáziumokban	1760 (1757;1763)

1b

A képességeloszlás néhány jellemzője

A tanulók képességeloszlása az Önök intézményében és azokban a részpopulációkban, amelyekbe Önök is tartoznak



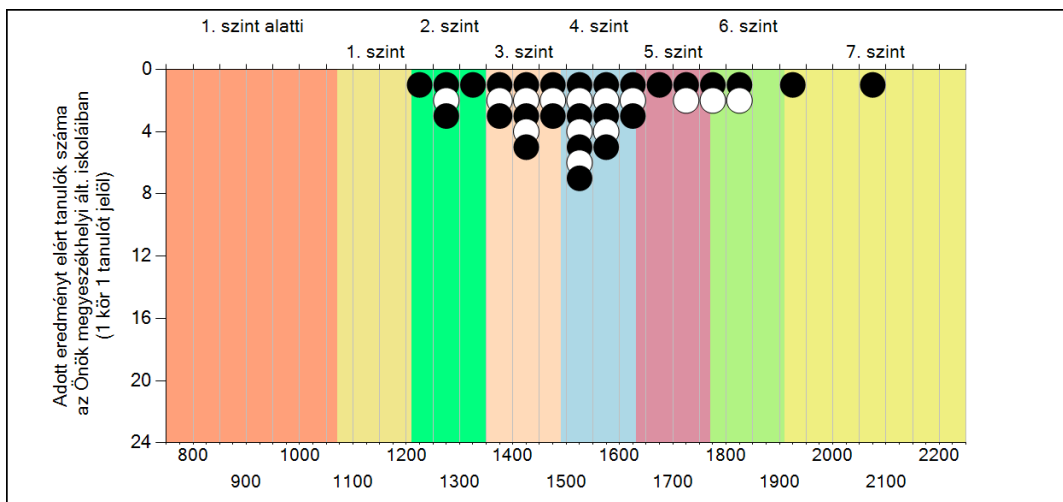
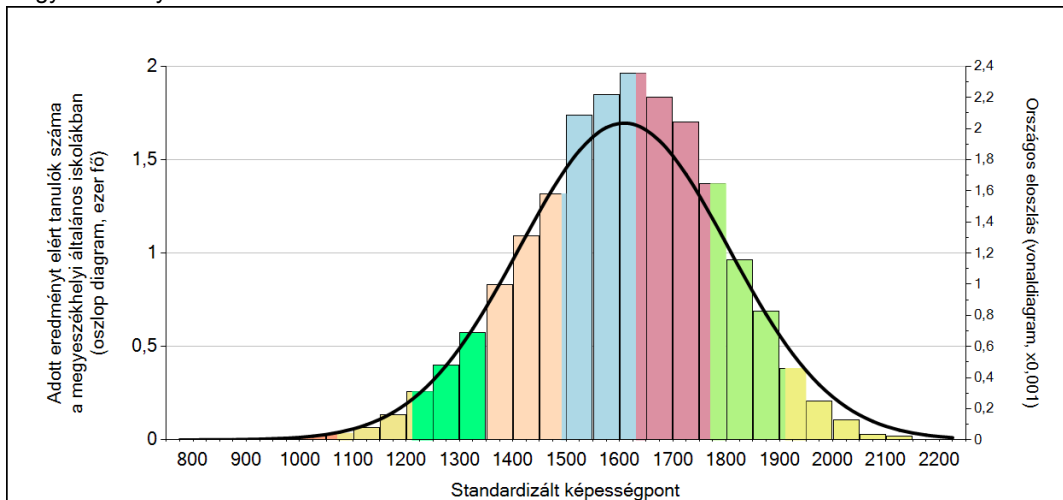
A tanulók képességeloszlása az egyes részpopulációkban

	Min. / 5-ös perc.	25-ös perc.	Átlag	(konf. int.)	75-ös perc.	Max. / 95-ös perc.
Az Önök intézményében	1233	1414	1544	(1476;1607)	1636	2071
Országosan	1266	1459	1590	(1589;1591)	1725	1894
Általános iskolákban	1257	1445	1571	(1570;1573)	1702	1870
SZHID program ált. isk.	1097	1210	1320	(1306;1339)	1416	1572
Megyeszékhelyi általános iskolákban	1307	1495	1610	(1607;1612)	1734	1892
Észak-Alföld régióban	1214	1400	1541	(1538;1543)	1681	1858
Debreceni járásban	1317	1519	1635	(1626;1642)	1762	1918

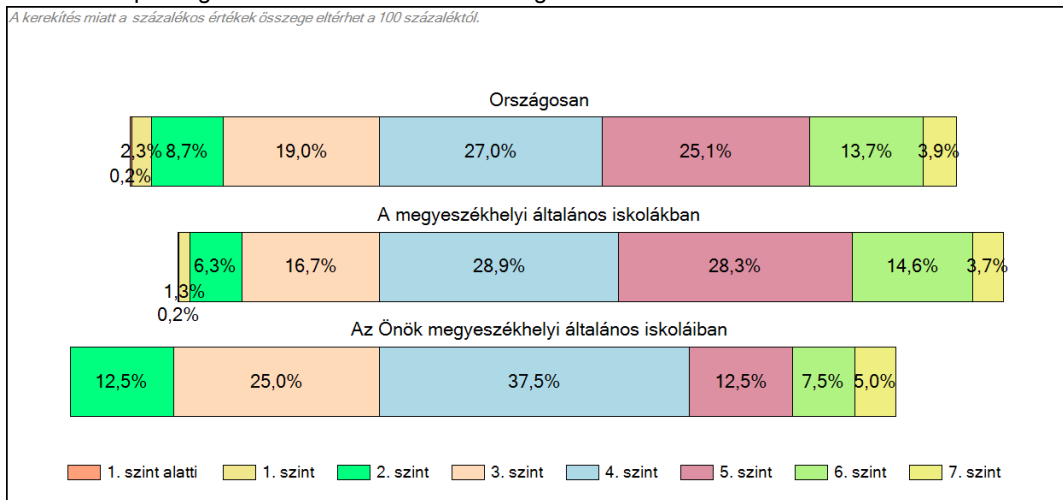
1c

Képességeloszlás

Az országos eloszlás, valamint a tanulók eredményei a megyeszékhelyi általános iskolákban és az Önök megyeszékhelyi általános iskoláiban



A tanulók képességszintek szerinti százalékos megoszlása



Szövegértés

**Országos
kompetenciamérés
2021**



FIT-jelentés
Intézményi jelentés
Összefoglalás

**Debreceni Karácsony Sándor Általános
Iskola**

4034 Debrecen, Komáromi Csipkés Gy. tér 9.
OM azonosító: 031094

FIGYELEM! Kérjük, tartsa szem előtt, hogy a 2020/2021. tanévtől a képzési formák megváltoztak. A jelentésben szereplő technikai elnevezésű viszonyítási csoportba a technikai képzés és a szakgimnáziumi képzés tartozik. A szakképző iskolák viszonyítási csoportba a szakképző iskolai képzés, a szakközépiskolai képzés és a szakiskolai képzés tartozik.

Az emberi erőforrások minisztere 5/2020. (III. 19.) EMMI határozata értelmében a 2019/2020. tanévi országos kompetenciamérés elmaradt, így nem érhetőek el a 2020. évi mérési eredmények.

Összefoglalás

Az intézmény létszámadatai

Évfolyam	Képzési forma	Tanulók száma	
		Összesen	A jelentésben szereplők
6.	Általános iskola	20	18
8.	Általános iskola	43	40

Átlageredmények

Mérési terület	Évfolyam	Átlageredmény (megbízhatósági tartomány)	
		Az intézményben	Országosan
Matematika	6.	1471 (1401;1577)	☹️ 1468 (1467;1470)
	8.	1580 (1534;1629)	☹️ 1609 (1608;1610)
Szövegértés	6.	1415 (1351;1507)	☹️ 1478 (1477;1479)
	8.	1544 (1476;1607)	☹️ 1590 (1589;1591)

- 😊 Az intézmény eredményénél szignifikánsan alacsonyabb az adott érték
- ☹️ Az intézmény eredménye nem különbözik szignifikánsan az adott értéktől
- 👎 Az intézmény eredményénél szignifikánsan magasabb az adott érték

031094 - 001 - Debreceni Karácsony Sándor Általános Iskola

4034 Debrecen, Komáromi Csipkés Gy. tér 9.

A telephely létszámadatai

Évfolyam	Képzési forma	Tanulók száma			
		Összesen	A jelentésben szereplők	CSH-indexszel rendelkezők	A 2019-es eredménnyel is rendelkezők
6.	Általános iskola	20	18	17	-
8.	Általános iskola	43	40	35	39

Piros szín jelzi, ha valamely évfolyamon és képzési formában a telephely CSH-indexe vagy a 2019-es eredmények alapján a várható eredmény nem becslhető megbízhatóan.

Átlageredmények

Mérési terület	Évfolyam	Képzési forma	Átlageredmény (megbízhatósági tartomány)					
			A telephelyen	Országos	Az első viszonyítási csoport		A második viszonyítási csoport	
					Neve	Eredménye	Neve	Eredménye
Matematika	6.	ált. isk.	1471 (1401;1577)	😊 1468 (1467;1470)	Megye-székhelyi ált. isk.	😊 1491 (1489;1493)	M.székh. közepes ált. isk.	😊 1454 (1447;1459)
	8.	ált. isk.	1580 (1534;1629)	😊 1609 (1608;1610)	Megye-székhelyi ált. isk.	😊 1628 (1625;1630)	M.székh. közepes ált. isk.	😊 1588 (1581;1594)
Szövegértés	6.	ált. isk.	1415 (1351;1507)	😊 1478 (1477;1479)	Megye-székhelyi ált. isk.	😞 1507 (1504;1510)	M.székh. közepes ált. isk.	😊 1462 (1454;1471)
	8.	ált. isk.	1544 (1476;1607)	😊 1590 (1589;1591)	Megye-székhelyi ált. isk.	😞 1610 (1607;1612)	M.székh. közepes ált. isk.	😊 1574 (1568;1582)

- 😊 A telephely eredményénél szignifikánsan alacsonyabb az adott érték
- 😊 A telephely eredménye nem különbözik szignifikánsan az adott értéktől
- 😞 A telephely eredményénél szignifikánsan magasabb az adott érték

A telephely eredménye a tanulók CSH-indexének tükrében

Mérési terület	Évfolyam	Képzési forma	A tényleges eredmény a várhatóhoz képest	
			Országos regresszió alapján	A megfelelő képzési forma/településtípus telephelyeire illesztett regresszió alapján
Matematika	6.	ált. isk.	😊	😊
	8.	ált. isk.	😊	😊
Szövegértés	6.	ált. isk.	😊	😊
	8.	ált. isk.	😊	😊

- 😊 A telephely eredménye szignifikánsan magasabb a várhatónál
- 😊 A telephely eredménye nem különbözik szignifikánsan a várhatótól
- 😞 A telephely eredménye szignifikánsan gyengébb a várhatónál

A telephely eredménye a tanulók korábbi eredményének tükrében

Mérési terület	Évfolyam	Képzési forma	A tényleges eredmény a várhatóhoz képest	
			Országos regresszió alapján	A megfelelő képzési forma/településtípus telephelyeire illesztett regresszió alapján
Matematika	6.	ált. isk.	-	-
	8.	ált. isk.	😊	😐
Szövegértés	6.	ált. isk.	-	-
	8.	ált. isk.	😐	😐

- 😊 A telephely eredménye szignifikánsan magasabb a várhatónál
- 😐 A telephely eredménye nem különbözik szignifikánsan a várhatótól
- 😞 A telephely eredménye szignifikánsan gyengébb a várhatónál

A telephely eredménye az eddigi kompetenciamérésekben

Mérési terület	Évf.	Képzési forma	Átlageredmény (megbízhatósági tartomány)			
			2021	2019	2018	2017
Matematika	6.	ált. isk.	1471 (1401;1577)	😐 1406 (1351;1462)	😊 1314 (1276;1354)	😐 1387 (1349;1426)
	8.	ált. isk.	1580 (1534;1629)	😊 1443 (1389;1494)	😊 1412 (1367;1459)	😐 1515 (1485;1558)
Szövegértés	6.	ált. isk.	1415 (1351;1507)	😐 1418 (1364;1479)	😐 1343 (1296;1401)	😐 1476 (1425;1530)
	8.	ált. isk.	1544 (1476;1607)	😐 1524 (1465;1570)	😊 1446 (1377;1501)	😐 1602 (1546;1651)

- 😊 A 2021. évi eredmény az adott év eredményénél szignifikánsan magasabb
- 😐 A telephely 2021. évi eredménye nem különbözik szignifikánsan az adott év eredményétől
- 😞 A 2021. évi eredmény az adott év eredményénél szignifikánsan gyengébb

Az alapszintet el nem érő tanulók aránya

Mérési terület	Évfolyam	Képzési forma	Alapszint	Az alapszint alatt teljesítő tanulók aránya (%)		
				A telephelyen	Országosan	A megfelelő képzési típusban/településtípusban
Matematika	6.	ált. isk.	3. képességi szint	44,4	44,5	37,9
	8.	ált. isk.	4. képességi szint	55,0	42,5	37,5
Szövegértés	6.	ált. isk.	3. képességi szint	44,5	25,9	19,3
	8.	ált. isk.	4. képességi szint	37,5	30,2	24,5

A minimum szintet el nem érő tanulók aránya*

Mérési terület	Évfolyam	Képzési forma	Minimum szint	A minimum szint alatt teljesítő tanulók aránya (%)		
				A telephelyen	Országosan	A megfelelő képzési típusban/településtípusban
Matematika	6.	ált. isk.	2. képességi szint	22,2	15,9	11,1
	8.	ált. isk.	3. képességi szint	14,9	19,4	14,7
Szövegértés	6.	ált. isk.	2. képességi szint	5,6	6,2	3,9
	8.	ált. isk.	3. képességi szint	12,3	11,3	7,8

* Ez az arányszám a jelentésre jogosult és nem a jelentésben szereplő tanulók létszámaira vonatkozik.